

## Schlichter und stilvoller Besprechungs- und Esstisch

Mit ASTO lässt sich ganz einfach ein guter Ort für kurze Besprechungen, Briefings oder Pausen in verschiedenen Arbeitsumgebungen oder in Kantinen schaffen. Das schlichte und stilvolle Design dieses Besprechungs- und Esstisches ist zeitlos und setzt sich über Trends hinweg. Asto eignet sich für verschiedene Arten geplanter oder spontaner Besprechungen, für Kaffeepausen und auch zum Einsatz in Gemeinschaftsräumen. Erhältlich sind runde Tische mit Säulenfuß und rechteckige Tische mit Tischplatten in verschiedenen Größen. Verfügbar mit den Stoffen aus dem Kinnarps Colour Studio (KCS).

### ZERTIFIZIERUNGEN



EN 15372

### DESIGNER

Björn Alge

### WEITERE INFORMATIONEN

[www.kinnarps.de](http://www.kinnarps.de)

## Funktionen & Optionen



### AUFHÄNGUNGSRAHMEN

Optional sind zwei Varianten des Aufhängungsrahmens erhältlich. UCH1 und UCH3.



### SCHRAUBGLEITER

Beine mit Justierschrauben zum Ausgleichen von Unebenheiten im Fußboden.

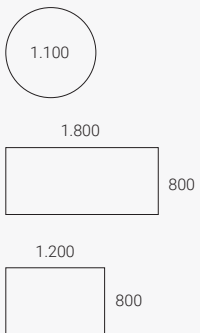


### MARMOLEUM

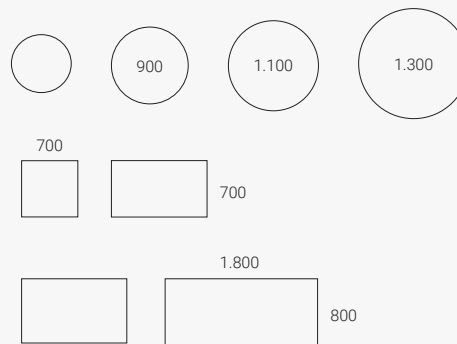
Angenehm warme, schalldämmende Tischplatte. Robuste, gemusterte Oberfläche.

## Abmessungen und technische Daten

### Tisch mit Marmoleum



### Tisch mit Laminat und Furnier



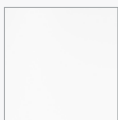
# Farben und Materialien

Das Kinnarps Colour Studio (KCS) ist die Materialkollektion von Kinnarps für Büros, Schulen und Gesundheitseinrichtungen, die sich auf Nachhaltigkeit, Qualität und Harmonie konzentriert. Es bietet attraktive Materialien, die sorgfältig auf ihre Eignung und Nachhaltigkeit in unterschiedlichen Raumarten erprobt und geprüft wurden. Dank der breiten Auswahl ist es leicht, den gewünschten Look und die gewünschte Funktionalität zu erzielen. Holz, Metall, Kunststoff und Textilien sowie zahlreiche Farben und Muster lassen sich leicht miteinander kombinieren, sodass sie mit der Inneneinrichtung harmonisieren. Insgesamt ein gut durchdachtes Sortiment, das einen einheitlichen und nachhaltigen Gesamteindruck vermittelt und damit ermöglicht, für den jeweiligen Ort und die entsprechende Aktivität genau das richtige Material und die richtige Farbe auszuwählen.

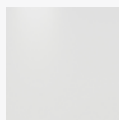
**Tischplatten und Gestelle** Asto ist in einer großen Auswahl an Materialien und Farben erhältlich.

Weitere Informationen zu Farben und Materialien siehe [www.kinnarps.de/planungshilfen/farben-materialien/?type=soft\\_materials](http://www.kinnarps.de/planungshilfen/farben-materialien/?type=soft_materials).

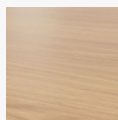
## Laminat



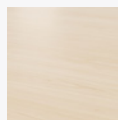
Weiß



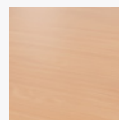
Lichtgrau



Eiche

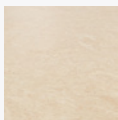


Birke

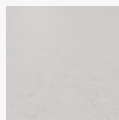


Buche

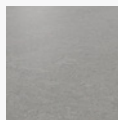
## Marmoleum



Beige

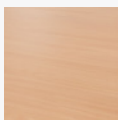


Lichtgrau

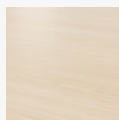


Dunkelgrau

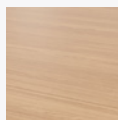
## Furnier



Buche



Birke

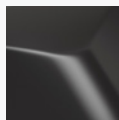


Eiche

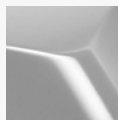
## Metall



Weiß



Schwarz



Silber