







## NEO LITE

Die ästhetischen Linien von Neo Lite verbinden sich zu einem bequemen Barhocker/Lehnstuhl, der aus jeder Perspektive heraus betrachtet einen interessanten und aktiven Eindruck erweckt. Das schnörkellose, elegante Design ist das Ergebnis solider handwerklicher Arbeit. Alle Details sind äußerst durchdacht und wurden sorgfältig getestet. Sitzschale aus Polypropylen (CbM\*) sowie in mehreren unterschiedlichen Holzsorten. Er ist unbezogen, mit bezogenem Sitz oder vollständig bezogen verfügbar, weshalb sich Neo Lite gut dafür eignet, den eigenen Stil auszudrücken. 4-Fuß-Gestell, verchromt bzw. silbergrau oder pulverbeschichtet (CbM\*). Zur Neo-Serie gehören auch exklusive Konferenzstühle in verschiedenen Ausführungen.

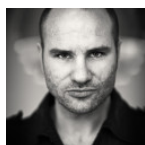
\*CbM = Beige, Senf, Rosa, Rotorange, Burgunderrot, Sturmblau, Grün, Grau, Dunkelgrau, Schwarz, Weiß



## VARIANTEN

	<b>B</b>	<b>T</b>	<b>H</b>	<b>SH</b>
	510 mm	525 mm	800 mm	450 mm
	530 mm	525 mm	800 mm	450 mm
	690 mm	1100 mm	930 mm	
 Total Stuhlwagen	630 mm	950 mm	990 mm	

## DESIGNER



Fredrik Mattson