











PAX

Durch seine geschwungene Form bietet dieser Stuhl maximalen Sitzkomfort auf einer kleinen Fläche. Dank seiner Formgebung ist Pax ein Stuhl, der sich an den Körper anpasst und ihn entlastet. Pax hat eine formgespritzte Kunststoffschale und ist ohne Bezug, mit bezogenem Sitz oder vollständig bezogen erhältlich. Der Stuhl Pax ist mit vierbeinigem Gestell aus Metal oder Holz, Drahtgestell, oder vierstrahligem festem bzw drehbarem Gestell erhältlich. Verchromt oder CbM* pulverbeschichtet.

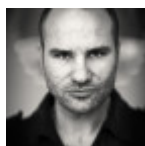
*CbM = Beige, Senf, Rosa, Rotorange, Burgunderrot, Sturmblau, Grün, Grau, Dunkelgrau, Schwarz, Weiß



VARIANTEN

	B	T	H	SH
	580 mm	550 mm	780 mm	430 mm
	580 mm	550 mm	780 mm	430 mm
	580 mm	550 mm	780 mm	430 mm
	580 mm	550 mm	780 mm	430 mm
	580 mm	550 mm	780 mm	430 mm
	580 mm	550 mm	780 mm	430 mm
	580 mm	550 mm	780 mm	430 mm
	580 mm	550 mm	780 mm	430 mm

DESIGNER



Fredrik Mattson