

Sonic - Akustik Wandpaneel technische Beschreibung



.mdd

.mdd befindet sich seit Jahren in Gruppe der besten Produzenten, die auf Büromöbel spezialisiert sind.

Von unserer Qualität zeugen die von uns erhaltenen Auszeichnungen sowie die immer steigende Nachfrage nach den von uns angebotenen Produkten.

Die Realien des heutigen Markts erfordern ständiges Verbessern der Qualität - sowohl des Produkts als auch der Tätigkeiten innerhalb der Firma. Dies betrifft vor allem, neben Qualität dre Unternehmen verlaufenden Prozesse, Handelsdienstleistung und Marketing. .mdd gehört mit Sicherheit zu den Unternehmen, die für alle erwähnten Bedingungen sorgen, da siese die Grundlage des ökonomischen Firmenerfolgs sind.

Die ständigen Investitionen in den Maschinenpark, Optimierung der Verwaltungssysteme und Erweiterung der Fläche von Produktionshallen lassen uns die Zeit reduzieren, die für die Produktion eines hochqualotativen, fertigen Produkts nötig ist.

Unsere langjährige Erfahrung im Bereich von Produktion der Büromöbel bestätigt eine Referenzliste der Firmen und Institutionen, die unsere Leistungsfähigkeit und komplexen Service zu schätzen wissen. Umweltschutzpolitik... ist eine von unseren Prioritäten.

Ständig investieren wir in die Ausstattung, die uns Energie erhalten lässt. Die industrielen Abfälle werden bei .mdd mit höchster Aufmerksamkeit recycelt. .mdd hat zahlreiche Zertifikate, die unsere Sorge um Abfallverwertung bestätigen. Alle von uns gebrauchten Materialien sind umweltfreundklich und alle unsere Produkte haben Recyclingquote von 95%.



Allgemeine Informationen:

Gewährleistung:

.mdd-Produkte - **5 Jahre.**
Elektrische Bestandteile und Stoffe - **2 Jahre.**

Zertifikat - Melaminplatte:



Zertifikat - der Stoff:



Montage:

Das Produkt wird im Ganzen geliefert

Verpackung:

Folienhülle

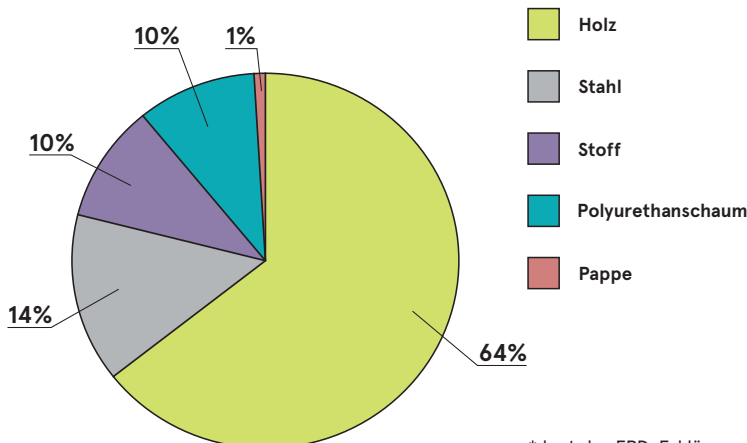
Gemäß Normen:

PN-EN ISO 354:2005

Plattendichte:

- 12 mm - 690 - 750 kg/m³
- 18 mm - 650 - 690 kg/m³
- 28 mm - 610 - 630 kg/m³
- 36 mm - 610 - 630 kg/m³

Rohstoffzusammensetzung *:



* laut der EPD-Erklärung

Recyclingfähigkeit **

Recycling: 0% - Downcycling: 100%

Recyclinganteil

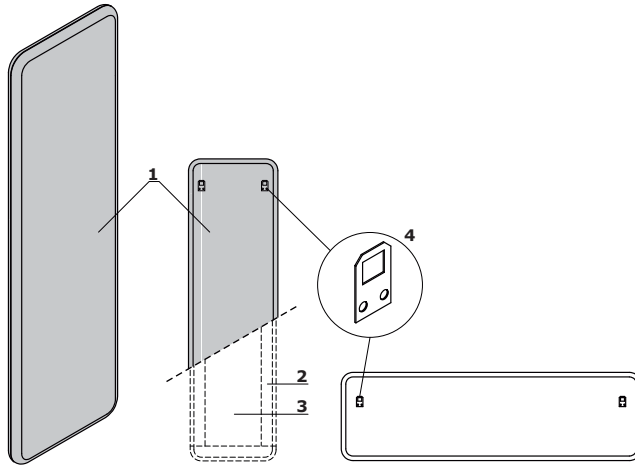
18%

CO₂-Fußabdruck

7,7 kg

** durchschnittswerte für einen Vertreter einer bestimmten Gruppe; Werte können bei anderen Produkten abweichen.

Sonic - Akustik Wandpaneel



1. **Paneel** - einseitig gepolstert, Struktur der Schalltechnologie mit Akustikzertifikat der Klasse A, wie bei den Paneelen Sonic, Nadeln anzuhängen
2. **Rahmenkonstruktion aus massivem Leimholz**
3. **Füllung** - akustische Vliesstoffe mit hoher Schallabsorption und -streuung
4. **Wandaufhänger** - zur Wandmontage (Set enthält Stopfen für Massivwände und Gipskartonwände)

* horizontale oder vertikale Montage;

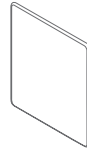
Sonic - Akustik Wandpaneel *



ZAK312
350 / 40 / 1190
4 kg



ZAK318
350 / 40 / 1790
6.2 kg



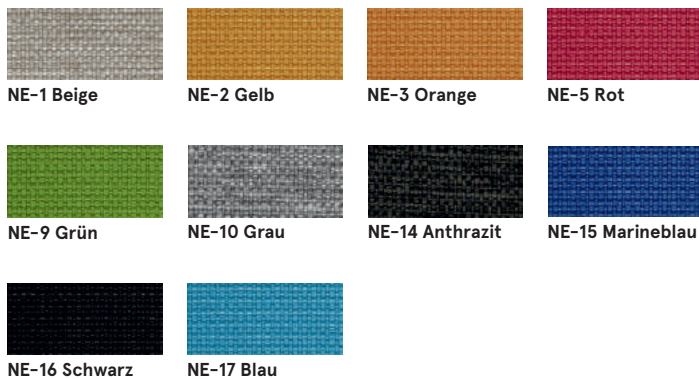
ZAK612
650 / 40 / 1190
5.1 kg



ZAK618
650 / 40 / 1790
6.9 kg

* Abmessungen in Millimetern: Breite x Tiefe x Höhe

Stoff Nemo



Technische Daten:

Material polyester 100%

Stoffgewicht 366g/m2

Scheuertouren PN_EN ISO 12947 - 2:2 100,000

Pilling (Knötchenbildung) skala 1-8, max. 8, PN-EN ISO 105 - B02 (3-4)

Lichtechtheit skala 1-5, max. 5, PN-EN 1021 - 2, PN-EN 1021 - 1

Reibechtheit nass / trocken skala 1-5, max. 5, EN ISO 105x12 (nass/trocken (4-5))

Stoff Runner - zweite Preisgruppe



Technische Daten:

Material 80% Polyester, 20% recyceltes Polyester

Stoffgewicht 510 g/lm (16.45 oz/lin.yd.)

Scheuertouren BS EN ISO 12947-2 70,000 Martindale

Pilling (Knötchenbildung) skala 1-5, max 5, EN ISO 12945-2 (4-5)

Lichtechtheit skala 1-8, max 8, EN ISO 105-B02 (5-7)

Reibechtheit nass/trocken skala 1-5, max 5, EN ISO 105x12 (nass/trocken) 4-5

Akustische Schallabsorption ISO435

Brandschutznormen BS EN 1021-2 Streichholz, CA TB 117-2013, BS EN 1021-1 (Zigarette) Class Uno UNI 9175 Class 2, EMME

Stoff Medley - zweite Preisgruppe



Technische Daten:

Material polyester 100%

Stoffgewicht 510 g/lm (16.45 oz/lin.yd.)

Scheuertouren BS EN ISO 12947-2, 75,000 Martindale

Pilling (Knötchenbildung) Skala 1-5, max. 5, EN ISO 12945-2 (4)

Lichtechtheit Skala 1-8, max. 8, EN ISO 105-B02 (5-7)

Reibechtheit nass/trocken Skala 1-5, max. 5, EN ISO 105x12 (nass/trocken (4-5/4-5))

Akustische Schallabsorption ISO 354

Brandschutznormen BS EN 1021-1 (Zigarette) BS 476 Partie 7, Class 2 Class Uno UNI 9174 - UNI 8457 CA TB 117-2013 ASTM E 84 Class I

Stoff Atlantic * - zweite Preisgruppe



Technische Daten:

Material	polyester 100%
Stoffgewicht	530 g/lm (17.09 oz/lin.yd.)
Scheuertouren	BS EN ISO 12947-2, 110,000 Martindale
Pilling (Knötchenbildung)	Skala 1-5, max. 5, EN ISO 12945-2 (4-5)
Lichtechtheit	Skala 1-8, max. 8, EN ISO 105-B02 (5-7)
Reibechtheit nass/trocken	Skala 1-5, max. 5, EN ISO 105x12 (nass/trocken (4-5/4-5))
Brandschutznormen	CA TB 117-2013 ASTM E 84 Class I BS EN 1021-2 (streichholz) BS EN 1021-1 (Zigarette)

Stoff Vita - zweite Preisgruppe



Technische Daten:

Material	Obermaterial: 98,5% PVC, 1,5% PU Trägergewebe: 50% polyester, 50% Baumwolle
Stoffgewicht /lfm	850g/m2 ± 10% (1190G/lin. m ± 10%)
Scheuertouren	BS EN ISO 5470-2, 100,000 Martindale
Lichtechtheit	6 (ISO 105 - B02)
Reibechtheit nass/trocken	Nass: 4, Trocken: 4 (ISO 105 - X12)
Feuersicherung	BS EN 1021 - (Zigarette) BS EN 1021 - 2 (Streichholz) BS 5852 - (Zündquelle 5) BS 7176 - (Mittlere Gefahr)
Flexes	BS EN ISO 7854 - Method B, 400.000 Flexing cycles
Anti-mikrobiell / Anti-Schimmel	AATCC 147

Stoff Mica - zweite Preisgruppe



Technische Daten:

Material	recyceltes Post-Consumer-Polyester 97%, Polyester 3%
Stoffgewicht	305g/lm
Scheuertouren	60,000 reibt Martindale (EN ISO 12947-2)
Pilling	skala 1-5, max. 5 - EN ISO 12945-2-EN ISO 12945-2, 4-5
Lichtechtheit	skala 1-8, max. 8 - EN ISO 105-B02, 5-8
Reibechtheit nass/trocken	trocken: 4-5, nass: 4-5, skala 1-5, max. 5 - EN ISO 105x12
Feuersicherung	CA TB 117-2013 ASTM E 84 Klasse I. BS EN 1021-1 Zigarette BS EN 1021-2 Match BS 476 Teil 7 Klasse I

* Es besteht die Möglichkeit, das Produkt in vollem Farbspektrum von Atlantic laut dem Musterkatalog Gabriel innerhalb von 8 Wochen zu bestellen

Sonic - Akustik Wandpaneel	Datum der Vorbereitung 27.03.2023	Die in diesem Dokument enthaltenen Daten sind am Tag der Erstellung gültig. Produktänderung erfordert keine systematische Aktualisierung des Dokuments, wenn die Grundeigenschaften davon nicht betroffen sind.	Seite 6/10
			Farbe

Stoff Go Check - zweite Preisgruppe



Technische Daten:

Material	100% Trevira CS
Stoffgewicht	435g/lm
Scheuertouren	80,000 reibt Martindale (EN ISO 12947-2)
Pilling	skala 1-5, max. 5 - EN ISO 12945-2, 5
Lichtechtheit	skala 1-8, max. 8 - EN ISO 105-B02, 5-8
Reibechtheit nass/trocken	trocken: 4-5, nass: 4-5, skala 1-5, max. 5 - EN ISO 105x12
Feuersicherung	BS EN 1021 1 & 2 Zigarette und Streichholz BS EN 1021-1 Zigarette BS 5852 Crib 5 BS 7176 Mittlere Gefahr DIN 4102 - B1 NFP 92-503 / 504/505 M1 ÖNORM A3800-B1-B3825-Q1 UK Klasse Uno UNI 9175 Klasse 1 I EMME FAR / JAR 25.853 (a) (i) (ii) CA TB 117-2013 DIN EN 13501-1 B-s1, d0 AM 18 - NF D 60-013- (nur für Stoff)

Stoff Charles * - zweite Preisgruppe



Technische Daten:

Material	100% Polyester
Stoffgewicht	433g/m2
Scheuertouren	90,000 Zyklen Martindale (EN ISO 12947-2)
Pilling	EN ISO 12945-2, 5
Lichtechtheit	EN ISO 105-B02, 5
Reibechtheit nass/trocken	trocken: 4-5, nass: 4-5, EN ISO 105x12
Feuersicherung	EN 1021, 1

* Es besteht die Möglichkeit, das Produkt im vollen Farbspektrum von Charles laut dem Musterkatalog Dekoma innerhalb der Standardlieferzeit zu bestellen.

Stoff Synergy - dritte Preisgruppe



Technische Daten:	
Material	95% Virgin wool, 5% Polyamide
Stoffgewicht	400g/m ² (560g/lm)
Scheuertouren	100.000 Martindale
Lichtechtheit	ISO 105 - B02 5
Reibechtheit nass/trocken	EN ISO 105x12 (trocken/nass) 4-4
Brandschutznormen	EN 1021 - 1&2 (cigarette & match) BS 7176 Low Hazard NF D 60-013 ÖNORM B 3825 & A 3800-1 (58 kg/m ³ CMHR Foam) UNI 9175 Classe 1 IM EN 13501-1 Adhered Class D, s1, d0 IMO FTP Code (Part 8) The Furniture and Furnishing (Fire) (Safety) Regulations 1988 (Domestic Cigarette and Match) BS 5852 Ignition Source 5 when FR treated BS 7176 Medium Hazard when FR treated EN 13501-1 Adhered Class B, s1, d0 when FR treated EN 13501-1 Un-adhered Class D, s2, d0 when FR treated BS 5867-2: Type B Curtains & Drapes when FR treated

Stoff Silvertex - dritte Preisgruppe

Technische Daten:	
Material	Beschichtung: 100% Vinyl Träger: 100% Polyester Hi-Loft™
Stoffgewicht	685 gr/m ²
Abriebfestigkeit	>300,000 Zyklen Martindale
UV-Beständigkeit	>= 7 (1000 Std., Blauwollskala)
Kältebruchresistenz	-23°C
Flammschutzausrüstung	NF P 92-503 / M2 EN 1021, Part 1&2 DIN 4102 B2 ÖNORM B 3825, Gruppe I - Schwerbrennbares Verhalten ÖNORM A 3800, Teil I, Qualmbildungsklasse QI - schwachqualmend IMO Res. MSC.307 (88) (2010 FTP Code) Annex I Part 8 (MED) Marine Equipment Directive in its current valid version UNI 91 75 (1987) / UNI 9175/FAI (1994) Classe I.IM (uno I EMME) UNE 23.727-90 IR /M2 EN 71-2: 2006+A1: 2007 Safety of Toys - Part 2: Flammability ECE R 11 8 (replaces Directive 95/28/EC) FMVSS 302 FAR 25/853
Keimresistent	Antimikrobielle Ausrüstung, Antibakterielle Ausrüstung, Antimykotische Ausrüstung

Es besteht die Möglichkeit, das Produkt in vollem Farbspektrum von Silvertex laut dem Musterkatalog Spradling innerhalb von 15 Werktagen zu bestellen.

Stoff Tessa - dritte Preisgruppe



T-08 Creme



T-09 Beige



T-05 Grau



T-12
Dunkelbraun

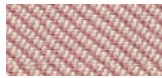


T-03 Dunkelgrau

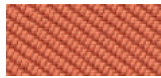
Technische Daten:

Material	95% Polyester, 5% Acryl
Stoffgewicht	500g/m ²
Scheuertouren	75,000 Zyklen Martindale (EN ISO 12497-2)
Pilling	EN ISO 12945-2, 4-5
Lichtechtheit	EN ISO 105-B02, 4
Reibechtheit nass/trocken	trocken: 4-5, nass: 4-5, EN ISO 105x12

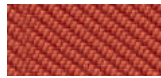
Stoff Oceanic - dritte Preisgruppe



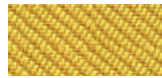
O-16 Pink



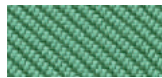
O-05 Koralle



O-12 Rot



O-07 Gelb



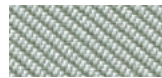
O-04 Hellgün



O-15 Hellblau



O-11 Blau



O-13 Hellgrau



O-08
Dunkelgrau



O-01 Schwarz

Technische Daten:

Material	100% recyceltes Post-Consumer-Polyester
Stoffgewicht	497g/m ²
Scheuertouren	100,000 Zyklen Martindale (EN ISO 12947-2)
Pilling	EN ISO 12945-2, 5
Lichtechtheit	EN ISO 105-B02, 5
Reibechtheit nass/trocken	trocken: 4, nass: 4, EN ISO 105x12
Feuersicherung	EN 1021, - 1&2 (Zigarette, Streichholz) BS 7176 Low Hazard BS 5852 Ignition Source BS 7176 Medium Hazard

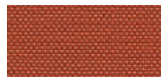
Stoff Quest - dritte Preisgruppe



Q-26 Pink



Q-25 Orange



Q-24 Rot



Q-21 Pastelgelb



Q-19 Beige



Q-18 Oliv



Q-13 Hellgün



Q-07 Hellblau



Q-08 Marineblau



Q-04 Anthrazit

Technische Daten:

Material	100% recyceltes Post-Consumer-Polyester
Stoffgewicht	330g/m ²
Scheuertouren	100,000 Zyklen Martindale (EN ISO 12947-2)
Lichtechtheit	EN ISO 105-B02, 4-6
Reibechtheit nass/trocken	trocken: 4, nass: 4, EN ISO 105x12
Feuersicherung	EN 1021, - 1&2 (Zigarette, Streichholz) BS 7176 Low Hazard UNI 9175 Classe 1 IM BS 476 Part 7 Class 1Y (Adhered) EN 13501-1 Adhered Class B, s1, d0 EN 13501-1 Un-adhered Class B, s1, d0 BS 5852 Ignition Source 5 with EnviroFlam5 BS 7176 Medium Hazard with EnviroFlam5 IMO FTP Code (Part 8) with EnviroFlam5

Stoff Grain - dritte Preisgruppe



GR-64249 Pink



GR-62122 Gelb



GR-62016
Hellorange



GR-63117
Orange



GR-68243 Oliv



GR-66236
Himmelblau



GR-66232
Marineblau



GR-60301 Grau



GR-61252 Beige



GR-61250 Weiß

Technische Daten:

Material	92% recyceltes Post-Consumer-Polyester 8% Polyester
Stoffgewicht	615g/m ²
Scheuertouren	100,000 Zyklen Martindale (EN ISO 12947-2)
Pilling	EN ISO 12945-2, 5
Lichtechtheit	EN ISO 105-B02, 5-7
Reibechtheit nass/trocken	trocken: 4-5, nass: 4-5, EN ISO 105x12
Feuersicherung	BS EN 1021 1&2 Zigarette, Streichholz BS EN 1021-1 Zigarette CA TB 117-2013

Stoff Atlas – vierte Preisgruppe



Technische Daten:

Material 90% new wool, 10% nylon

Stoffgewicht /lfm 286g/m2, 400g/lm

Scheuertouren 100,000 cykli Martindale, EN ISO 12947

Lichtechtheit ISO 105 B02: 6-7

Reibechtheit nass/trocken ISO 105-X12:2001, (wet/dry) 4-5/4-5

Feuersicherung BS EN 1021-2 Match, BS EN 1021-1 Cigarette, BS 5 5852 Crib 5, BS 5852 ignition source 3, BS 5852 Part 1, NF D 60 013, UNI 9175 1IM, US Cal. Bull. 117-2013