



NowyStyl

Utila

Let's make your space together

There are interactive elements in this brochure indicated by the icon below. Click on it to see more options.

Diese Broschüre enthält interaktive Elemente, die mit dem unten stehenden Symbol gekennzeichnet sind. Klicken Sie es an, um weitere Optionen zu sehen.



INTERACTIVE ELEMENTS | INTERAKTIVE ELEMENTE



UTILILA

UTILILA

UTILILA

UTILILA

THE ANSWER TO ALL YOUR NEEDS

Utila

The name Utila comes from Latin, where the word 'utila' means 'useful' or 'supportive'. It perfectly reflects the nature of the chair, which has been designed to provide the user with maximum comfort and support while working.

Der Name Utila kommt aus dem Lateinischen und bedeutet 'nützlich' oder 'unterstützend'. Der Name spiegelt die Eigenschaften des Stuhls perfekt wider, der so gestaltet wurde, dass er dem Benutzer bei der Arbeit ein Maximum an Komfort und Unterstützung bietet.



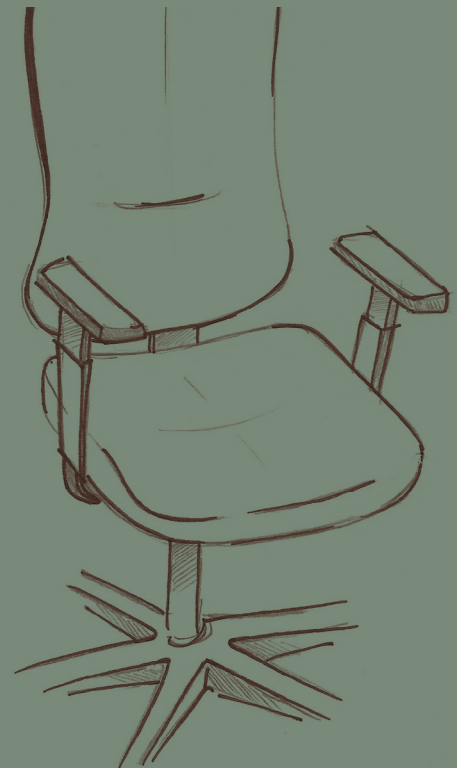




“Utila’s simple, clean lines give the product a sense of harmony and essentiality that allows it to fit into any environment, blending in with it. The available configuration options include a mesh or upholstered version of the backrest”.

„Utila besticht durch seine schlichten und klaren Linien, die ihm eine harmonische und zeitlose Ausstrahlung verleihen. Dadurch fügt er sich mühelos in jede Umgebung ein und verschmilzt regelrecht mit ihr. Die verfügbaren Konfigurationsmöglichkeiten umfassen eine gepolsterte oder Netz-Rückenlehnen-Version.“

Oscar Buffon
– the designer of Utila



Utila is a versatile chair that fits perfectly into a variety of spaces. Whether it's a modern open space, a co-working area or a government office, the Utila line is an excellent choice. It is also an ideal complement to a home office, bringing in style and, above all, comfort and ergonomic working conditions.

Utila ist ein vielseitiger Stuhl, der sich perfekt in eine Vielzahl von Räumen einfügt. Ob für ein modernes Open Space Büro, einen Co-Working-Bereich oder eine Behörde – die Produktlinie Utila ist eine ausgezeichnete Wahl. Darüber hinaus ist Utila die ideale Ergänzung für das Home-Office, da er nicht nur stilvoll ist, sondern auch maximalen Komfort und ergonomische Arbeitsbedingungen bietet.



Finishes: MT60122, Rivet EGL01



Finishes: Rivet EGL35



Finishes: MT66185, Oflum OL06

Utila's all-purpose design doesn't dominate the interior. Owing to its form, the chair perfectly complements any space, giving the room an individual character. A modern yet timeless design and a wide range of dedicated finishes are the characteristic features of this line.

Das universelle Design von Utila bereichert die Inneneinrichtung, ohne sie zu dominieren. Mit seiner Formgebung verleiht der Stuhl jedem Raum eine individuelle Note. Ein modernes und zugleich zeitloses Design sowie eine breite Palette an Bezugstoffen sind die charakteristischen Merkmale dieser Produktlinie.



Finishes: MT64210, Synergy LDS73



Finishes: MT67089, Blazer CUZ1N



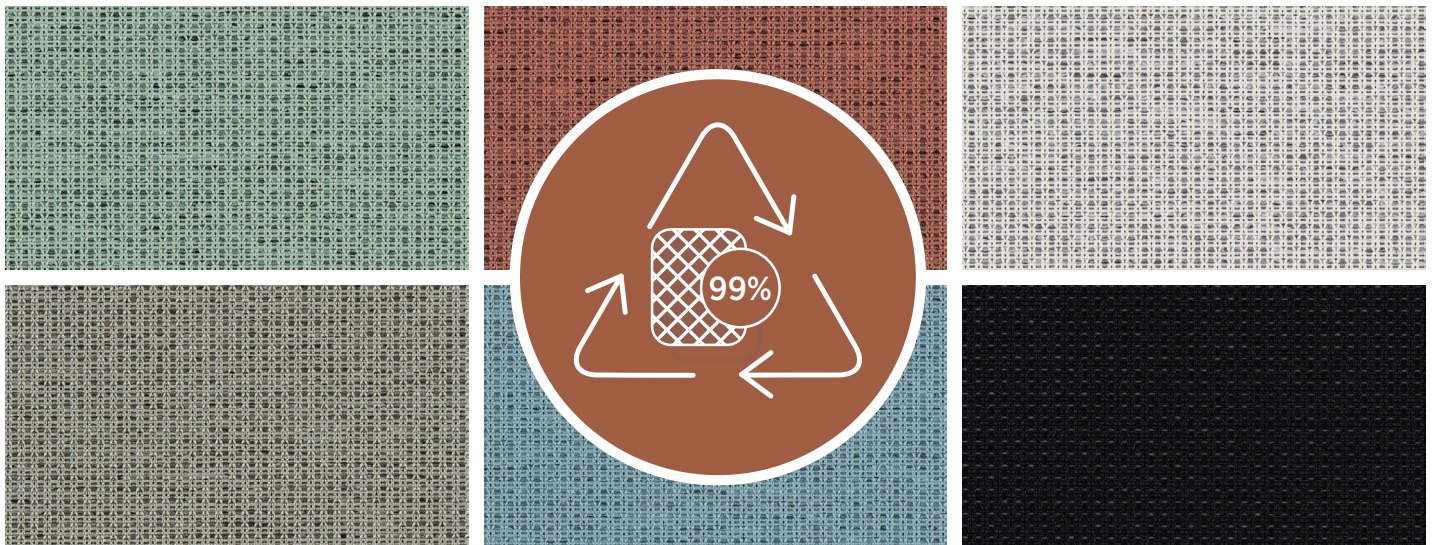
Finishes: Oflum OL01

The Utila chair offers a wide range of inspiring colours and fabric types. Among the available finishes is the Tale mesh, made from 99% recycled polyester. The mesh not only enhances the character of the chair, but also increases seating comfort. It is available in muted colours inspired by nature, such as shades of grey, green, red and blue. These reflect dark pastels and organic colours perfectly in line with the popular interior trend of biophilic design.

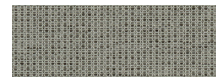
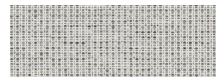
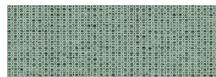
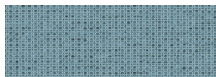
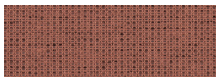
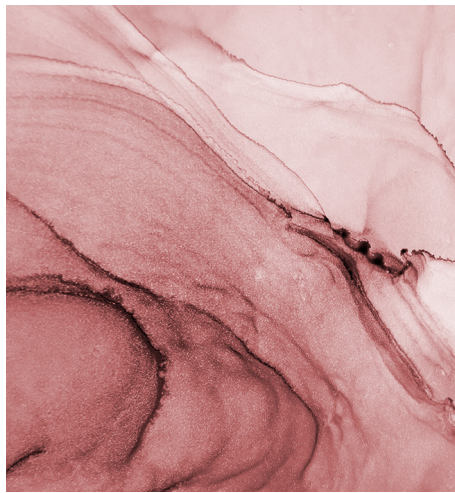
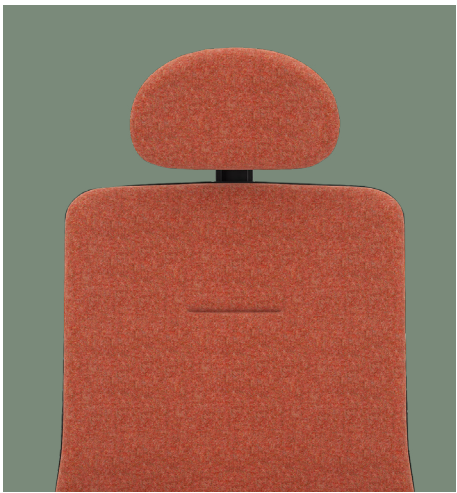
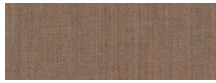
The extensive palette of available upholstery and the dedicated Tale mesh enable the creation of personalised interiors, perfectly tailored to the company's image and expectations.

Der Stuhl Utila bietet eine breite Palette an inspirierenden Farben und Stoffarten. Unter den verfügbaren Bezugstoffen findet sich das Tale-Mesh, welches zu 99 % aus recyceltem Polyester besteht. Das Mesh unterstreicht nicht nur den Charakter des Stuhls, sondern steigert auch den Sitzkomfort. Es ist in gedeckten, von der Natur inspirierten Farben erhältlich, wie Grau-, Grün-, Rot- und Blautöne. Diese Farbpalette spiegelt dunkle Pastelltöne und organische Farben wider und folgt damit dem Trend des biophilen Designs.

Die umfangreiche Auswahl an Stoffen und das spezielle Tale-Mesh ermöglichen die Gestaltung individueller Räume, die perfekt auf das Image und die Erwartungen eines Unternehmens zugeschnitten sind.



99% recycled polyester mesh | 99% recyceltes Polyestergewebe



Utila is a chair that you will immediately like. It combines ergonomics, comfort and functionality. Whether you need a chair for work or study, Utila will meet your expectations.

Sit down and feel the difference!

Utila ist ein Stuhl, der Ihnen auf Anhieb gefallen wird. Er vereint Ergonomie, Komfort und Funktionalität. Ob zum Arbeiten oder zum Lernen – Utila wird all Ihre Erwartungen erfüllen.

Nehmen Sie Platz und spüren Sie den Unterschied!



With the wide range of available options and adjustments, the Utila chair can match perfectly the individual needs of the user. A synchronous mechanism with seat depth adjustment, lumbar support, armrests and headrest all make for fully ergonomic work, comfortable for any user.

Dank seiner vielfältigen Optionen und Einstellungsmöglichkeiten kann der Stuhl Utila perfekt an die individuellen Bedürfnisse des Benutzers angepasst werden. Eine Synchronmechanik mit Sitztiefenverstellung, Lordosenstütze, Armlehnen und Kopfstütze sorgt für ergonomische und komfortable Arbeitsbedingungen für jeden Nutzer.



Headrest | Kopfstütze



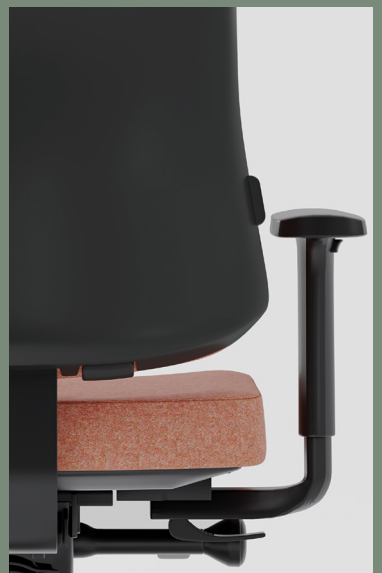
Backrest height adjustment | Höhenverstellung der Rückenlehne



4-D Armrests | 4-D-Armlehnen



Lumbar support | Lordosenstütze



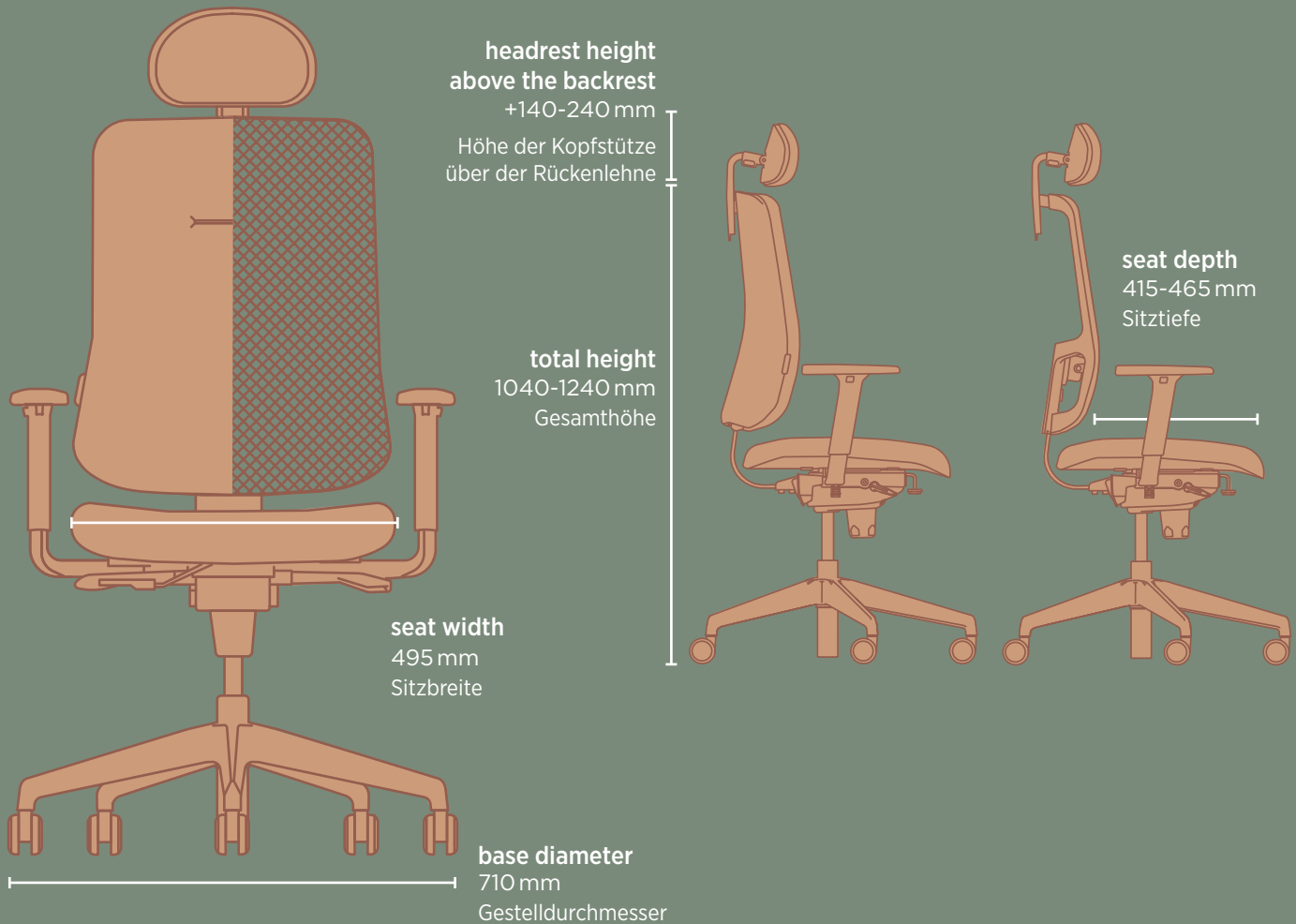
PRODUCT
RANGE

PRODUCT
RANGE

PRODUCT
RANGE

Product range

UTILA UPH/P | MESH



Headrest
| Kopfstütze

HRUA3

Armrests
| Armlehnen

1-D / 2-D / 3-D

Base
| Gestell

TS36 / TS36-G / ST64-POL

Lumbar support
| Lordosenstütze

UPH/P: LSH2 / MESH: LU4

Mechanism
| Mechanik

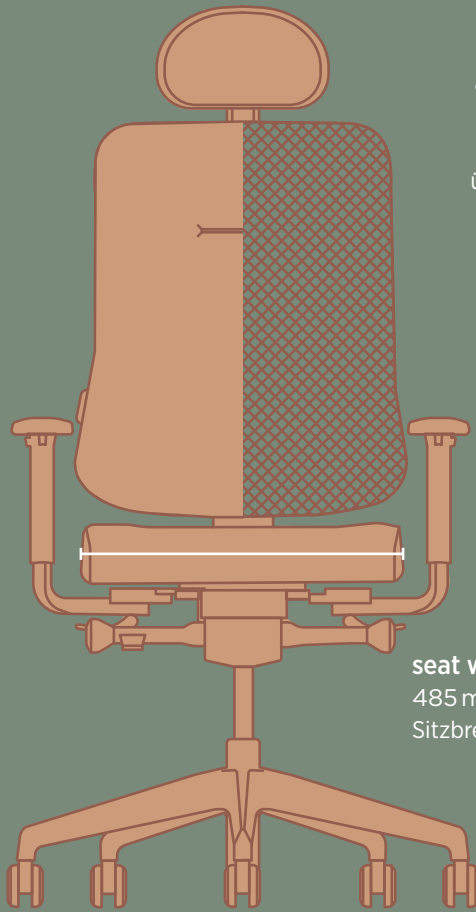
FS / FST / SA2 / SA2T

Castors
| Rollen

For soft and hard floors
| Für Teppich- und Hartböden

Product range

UTILA PRO UPH/P | MESH



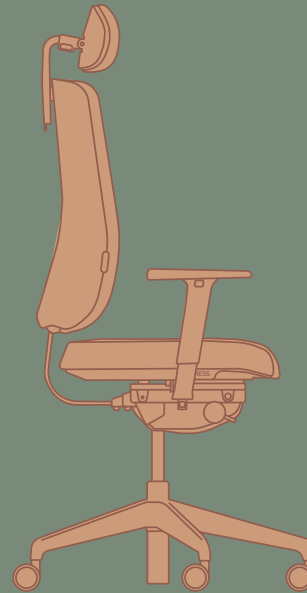
**headrest height
above the backrest**
+140-240 mm

Höhe der Kopfstütze
über der Rückenlehne

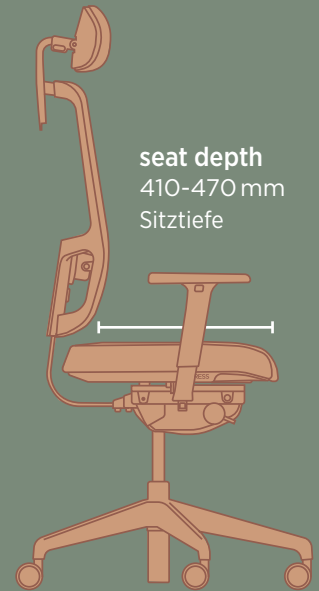
total height
1040-1240 mm
Gesamthöhe

seat width
485 mm
Sitzbreite

base diameter
710 mm
Gestelldurchmesser



seat depth
410-470 mm
Sitztiefe



Headrest
| Kopfstütze

HRUA3

Armrests
| Armlehnen

2-D / 3-D / 4-D

Base
| Gestell

TS36 / TS36-G / ST64-POL

Lumbar support
| Lordosenstütze

UPH/P: LSH2 / MESH: LU4

Mechanism
| Mechanik

SA2-ST / ER-ST / ERN-ST

Castors
| Rollen

For soft and hard floors
| Für Teppich- und Hartböden

Utila
UPH/P | MESH

Utila PRO
UPH/P | MESH

Headrest | Kopfstütze

upholstered, with plastic cover, with height, depth and tilt adjustment
gepolstert, mit Kunststoffabdeckung, mit Höhen-, Tiefen - und Neigeverstellung

Seat | Sitz

**upholstered seat,
injected foam, thickness 46 mm**
gepolsterter Sitz,
Formschaum, Stärke 46 mm

**upholstered seat with cover and side drops,
injected foam, thickness 59 mm**
gepolsterter Sitz mit Bezug und Seitenböden,
Formschaum, Stärke 59 mm

Armrests | Armlehnen

1-D, 2-D, 3-D

2-D, 3-D, 4-D

Armrests features | Eigenschaften der Armlehnen

1-D

2-D

3-D

4-D

height adjustment range: 80 mm
Höhenverstellbereich: 80 mm

×

width adjustment range: 70 mm
Breitenverstellbereich: 70 mm

×

**forward/backward
movement of the pad
70 mm**

Bewegung des Pads nach
vorne/hinten 70 mm

**forward/backward
movement of the pad
40 mm**

Bewegung des Pads nach
vorne/hinten 40 mm

×

**inward pad
rotation 30°**

Pad schwenkbar
nach innen 30°

**inward 30°
and outward 15°
pad rotation**

Pad schwenkbar
nach innen 30°
nach außen 15°

Utila UPH/P MESH	Utila PRO UPH/P MESH
------------------------------	----------------------------------

Mechanisms | Mechaniken

FS/FST	SA2/SA2T	SA2-ST	ER-ST/ERN-ST
---------------	-----------------	---------------	---------------------

Backrest tilt force adjustment to user's weight

Anpassung der Rückenlehnenneigung an das Gewicht des Nutzers

adjusted with a knob mittels Drehknopf	automatically to users weigh, additionally adjusted with a knob automatische Gewichtsverstellung zusätzlich mit einem Drehknopf einstellbar	adjusted with a knob mittels Drehknopf
--	---	--

Backrest lock | Rückenlehnenarretierung

in 5 positions in 5 Positionen	in 4 positions in 4 Positionen	in 5 positions in 5 Positionen
--	--	--

Seat depth adjustment | Sitztiefenverstellung

50 mm - as an option (FST) 50 mm - als Option (FST)	50 mm - as an option (SA2T) 50 mm - als Option (SA2T)	60 mm
---	---	--------------

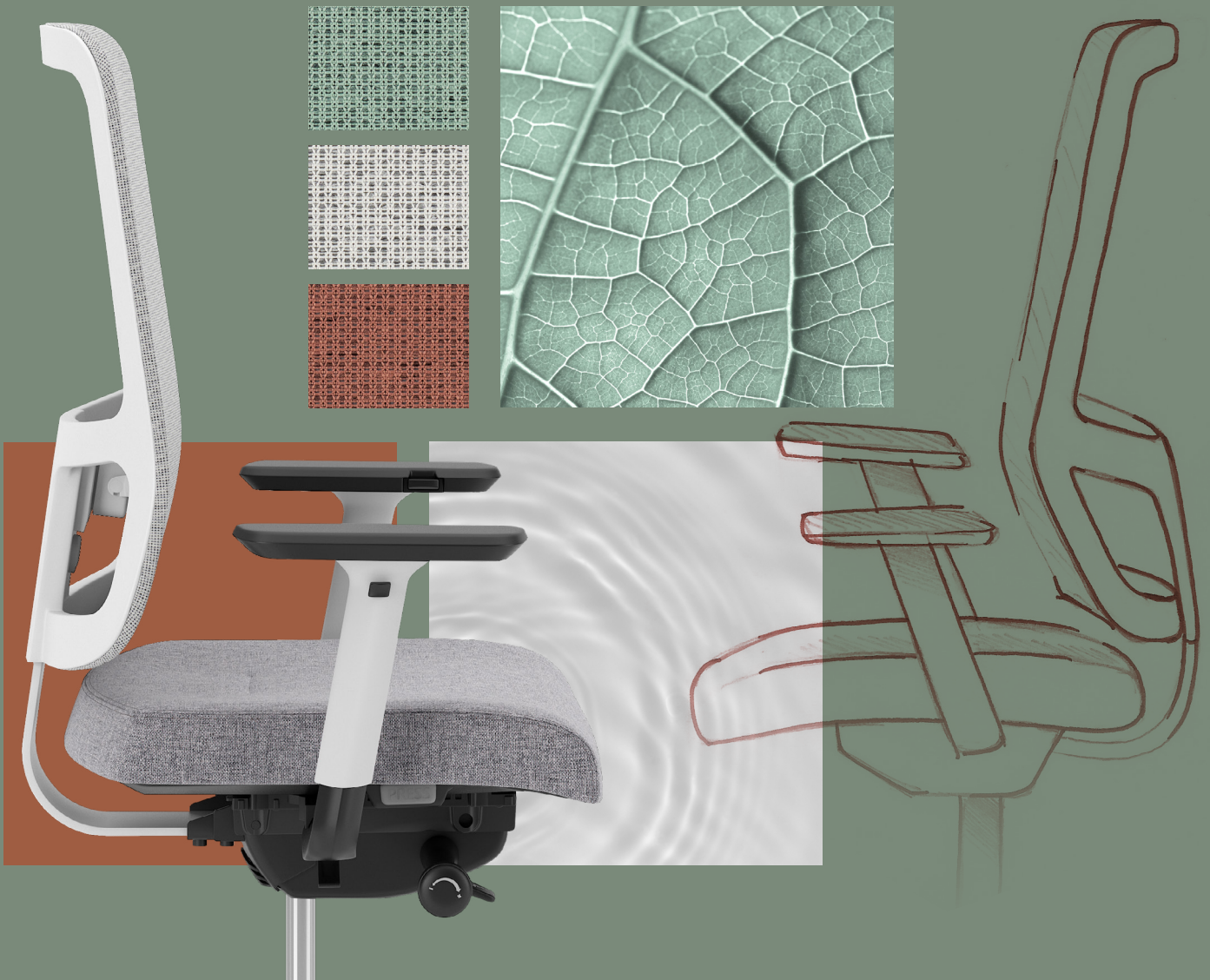
Negative seat inclination

Negative Sitzneigung

×	<p>2°, synchronously tilting with the backrest at 5° - as an option (ERN-ST)</p> <p>2°, synchron zur Neigung der Rückenlehne (5°) - als Option (ERN-ST)</p>
---	--

UTLILA

THE ANSWER TO ALL YOUR NEEDS



© Copyright 2023 Nowy Styl sp. z o.o.

Nowy Styl sp. z o.o. reserves the right to change the constructional features and finishes of products.

| Die Nowy Styl sp. z o.o. behält sich das Recht vor, technische Änderungen und Anpassungen der Stoff- und Oberflächenauswahl vorzunehmen.

Note: Colours and patterns illustrated here may vary from the originals.

| Wichtiger Hinweis! Die im Druck dargestellten Farben können von den Originalfarben abweichen.

Availability of the products shown is subject to specific market offer.

| Die abgebildeten Produkte zeigen das Angebot des jeweiligen Marktes.

Publications of Nowy Styl sp. z o.o. Brands and trademarks used herein are the property of NSG TM sp. z o.o.

